

Possibilités d'évaluation de la compétence opérationnelle

Différentes personnes peuvent à tout moment, à différents points du système, donner des évaluations sur l'acquisition des compétences opérationnelles de la personne en formation. Toutes les évaluations sont finalement intégrées dans la **grille de compétences**.

Sur les détails d'une intervention

Qualification semestrielle

- Détails
- Mandats pratiques
- Grille de compétences
- Rapport de formation/contrôle de compétence

Grille de compétences: Max Musterperson, 1er semestre

a3.1: Peut-il/elle procéder à une clarification complète de la mission ?

- Il/elle se familiarise avec les méthodes à dispositions, tel que la clarification et la réalisation du mandat (questions en W et IPERKA).
- Il/elle se procure lui-même/elle-même dont il/elle a besoin pour la mise en œuvre du mandat ou les demande directement au mandant.
- Il/elle comprend les tenants et aboutissants du mandat. Sinon, il/elle fait des recherches ou pose des questions jusqu'à ce que la tâche proprement dite lui paraisse claire et compréhensible.
- Il/elle consigne systématiquement les résultats de la clarification du mandat.

Évaluation de Samoa Laurito faible (0-1-2-3) fort

28.02.2023 09:29:56, 1er semestre, Allgemeine Aufträge klären und durchführen

Le travail n'a pas été réalisé à la perfection, mais à un niveau très élevé pour le premier semestre.

Évaluation de Max Musterperson faible (0-1-2-3) fort

28.02.2023 09:28:38, 1er semestre, Allgemeine Aufträge klären und durchführen

Ce n'était pas facile, mais j'ai réussi à mener à bien cette tâche

Nouvelle évaluation

b2.1: Est-ce que je me comporte de manière orientée vers le service dans différentes situations ?

- Dans les situations mentionnées, j'adopte une attitude orientée vers le service. Cela signifie que je me comporte de manière fiable, digne de confiance, avenante et compréhensive envers toutes les personnes concernées.
- Je suis facilement joignable par toutes les parties prenantes. Cela signifie que je réponds rapidement aux e-mails et que je décroche le téléphone dès qu'il sonne.

Sur les grilles de compétences dans la qualification semestrielle

Sur mandat pratique

Sur les grilles de compétences de l'ensemble de l'enseignement

Grille de compétences

Qualification semestrielle

- Détails
- Mandats pratiques
- Grille de compétences**
- Rapport de formation/contrôle de compétence

Grille de compétences: Max Mustermann, 1er semestre

a3.1: Peut-il/elle procéder à une clarification complète de la mission ?

- Il/elle se familiarise avec les méthodes à dispositions, tel que la clarification et la réalisation du mandat (questions en W et IPERKA).
- Il/elle se procure lui-même/elle-même dont il/elle a besoin pour la mise en œuvre du mandat ou les demande directement au mandant.
- Il/elle comprend les tenants et aboutissants du mandat. Sinon, il/elle fait des recherches ou pose des questions jusqu'à ce que la tâche proprement dite lui paraisse claire et compréhensible.
- Il/elle consigne systématiquement les résultats de la clarification du mandat.

Évaluation de Samoa Laurito (faible 0-1-2-3 fort) **3**

28.02.2023 09:29:56, 1er semestre, Allgemeine Aufträge klären und durchführen

Le travail n'a pas été réalisé à la perfection, mais à un niveau très élevé pour le premier semestre.

Évaluation de Max Mustermann (faible 0-1-2-3 fort) **2**

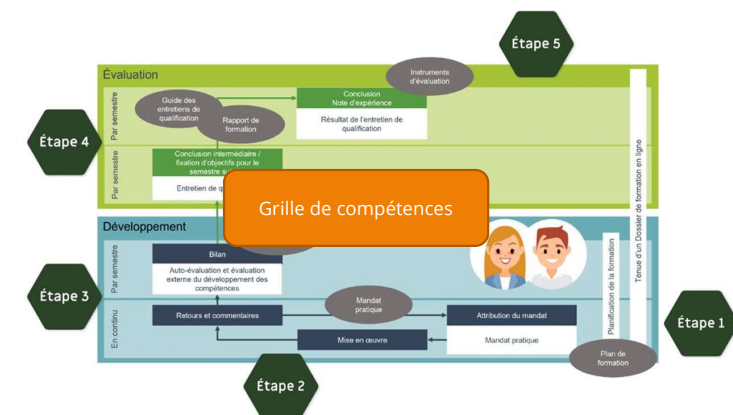
28.02.2023 09:28:38, 1er semestre, Allgemeine Aufträge klären und durchführen

Ce n'était pas facile, mais j'ai réussi à mener à bien cette tâche

Nouvelle évaluation

b2.1: Est-ce que je me comporte de manière orientée vers le service dans différentes situations ?

- Dans les situations mentionnées, j'adopte une attitude orientée vers le service. Cela signifie que je me comporte de manière fiable, digne de confiance, avenante et compréhensive envers toutes les personnes concernées.
- Je suis facilement joignable par toutes les parties prenantes. Cela signifie que je réponds rapidement aux e-mails et que je décroche le téléphone dès qu'il sonne.



La grille de compétences se compose des questions directrices et des évaluations d'un semestre.

Toutes les évaluations de différents points du système sont affichées (mandat pratique, planification des interventions).
De plus, d'autres évaluations peuvent être saisies à tout moment directement ici dans la grille de compétences.

Estimation des compétences opérationnelles à partir de la planification de l'intervention

Administration

Statut d'apprentissage

- Terminé: 0
- En cours: 0
- Ouvert: 4

De - à

15.08.2021 - 31.01.2022

0 Jours restants

Se déroule simultanément...

- Date d'entretien lun 01.11.2021 - lun 01.11.2021
- Date d'entretien mar 30.11.2021 - mar 30.11.2021

1 autres

Type	Département
Entreprise / Succursale	Baukette AG, Musterfirma
Domaine de travail	Administration
Personne responsable	Markus Bühlmann
Remplaçant	Martin Aerni
Activités	-
Annexes	-
De	dimanche, 15 août 2021
Jusqu'au	lundi, 31 janvier 2022
Remarques	-

[-] Question principale

b4.1: Est-ce que je m'informe de manière exhaustive sur chaque projet auquel je collabore ?

- Je m'informe de manière autonome sur le projet à différents endroits, par exemple auprès d'un ou d'une supérieur(e), dans le classeur du projet ou auprès des collaborateurs ou collaboratrices du projet.
- Je pose des questions ciblées sur le projet, son contexte, ses objectifs et les processus prévus.
- Je me renseigne quelles sont mes tâches concrètes dans le cadre du projet.
- Je me renseigne pour savoir si le projet modifie les structures hiérarchiques et je gère cela de manière réfléchie.

Évaluation de Samöa Laurito faible 0 1 2 3 fort
04.03.2023 13:17:25, 1er semestre

Max s'est donné beaucoup de mal pour cette tâche. Il s'est intéressé de près au projet et a utilisé toutes les informations dont il disposait. Tous les employés impliqués dans le projet m'ont dit que Max s'était beaucoup renseigné auprès d'eux et qu'il avait mis leurs conseils en pratique.

Évaluation de Max Musterperson faible 0 1 2 3 fort
04.03.2023 13:03:31, 1er semestre

Dans l'ensemble, je pense avoir bien réussi ma mission. J'ai pu faire beaucoup d'essais et apprendre. La tâche m'a montré pourquoi mes collègues de travail travaillent comme ils le font. J'ai pu apprendre beaucoup d'eux et je peux maintenant répartir moi-même mes tâches de manière efficace.

Nouvelle évaluation

Evaluation des compétences opérationnelles issues du mandat pratique

Mandats pratiques: Comprendre les projets et planifier les tâches de gestion de projet

En tant que spécialiste, vous participez de temps à autre à différents projets ou ensembles de tâches dans votre entreprise. Pour que vous soyez un soutien précieux, vous devez toujours savoir en quoi consiste le projet ou l'ensemble de tâches et quelles sont les tâches nécessaires pour mener à bien le projet. Utilisez ce mandat pratique pour vous informer sur un projet ou un ensemble de tâches auquel vous pouvez participer et pour planifier vos tâches de gestion de projet.

b4.1: Est-ce que je m'informe de manière exhaustive sur chaque projet auquel je collabore ?

- Je m'informe de manière autonome sur le projet à différents endroits, par exemple auprès d'un ou d'une supérieure(e), dans le classeur du projet ou auprès des collaborateurs ou collaboratrices du projet.
- Je pose des questions ciblées sur le projet, son contexte, ses objectifs et les processus prévus.
- Je me renseigne quelles sont mes tâches concrètes dans le cadre du projet.
- Je me renseigne pour savoir si le projet modifie les structures hiérarchiques et je gère cela de manière réfléchie.

Évaluation de Max Musterson faible 0-1-2-3-5 fort

04.03.2023 13:03:31, 1er semestre

Dans l'ensemble, je pense avoir bien réussi ma mission. J'ai pu faire beaucoup d'essais et apprendre. La tâche m'a montré pourquoi mes collègues de travail travaillent comme ils le font. J'ai pu apprendre beaucoup d'eux et je peux maintenant répartir moi-même mes tâches de manière efficace.

Nouvelle évaluation

Soumettre

Mandats pratiques: Comprendre les projets et planifier les tâches de gestion de projet

En tant que spécialiste, vous participez de temps à autre à différents projets ou ensembles de tâches dans votre entreprise. Pour que vous soyez un soutien précieux, vous devez toujours savoir en quoi consiste le projet ou l'ensemble de tâches et quelles sont les tâches nécessaires pour mener à bien le projet. Utilisez ce mandat pratique pour vous informer sur un projet ou un ensemble de tâches auquel vous pouvez participer et pour planifier vos tâches de gestion de projet.

b4.1: S'informe-t-il/elle de manière exhaustive sur chaque projet auquel il/elle participe ?

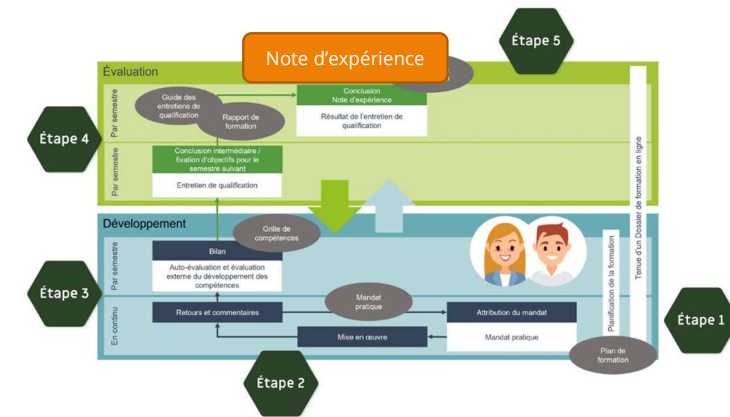
- Il/elle s'informe de manière autonome sur le projet à différents endroits, par exemple auprès d'un supérieur ou d'une supérieure(e), dans le classeur du projet ou auprès des collaborateurs ou collaboratrices du projet.
- Il/elle pose des questions ciblées sur le projet, le contexte, les objectifs et les processus prévus.
- Il/elle se renseigne complètement sur ses tâches concrètes dans le cadre du projet.

Évaluation de Samoa Laurito faible 0-1-2-3-5 fort

04.03.2023 13:17:25, 1er semestre

Max s'est donné beaucoup de mal pour cette tâche. Il s'est intéressé de près au projet et a utilisé toutes les informations dont il disposait. Tous les employés impliqués dans le projet m'ont dit que Max s'était beaucoup renseigné auprès d'eux et qu'il avait mis leurs conseils en pratique.

Contrôle de compétence (Note d'expérience)



Les documents de soutien sont reliés.

Le calcul de la note d'expérience s'effectue selon le calculateur de notes officiel de la CSBFC.

- 1 Point:** L'apprenti-e a développé quelques compétences opérationnelles prévues pour le semestre. Il/Elle a documenté et analysé moins de la moitié des mandats pratiques.
- 0 Points:** L'apprenti-e n'a développé aucune des compétences opérationnelles prévues pour le semestre. Il/Elle analyse ses mises en œuvre et son expérience de manière compréhensible.
- 2 Points:** L'apprenti-e a développé presque toutes les compétences opérationnelles prévues pour le semestre. Il/Elle a documenté et analysé presque tous les mandats pratiques.
- 1 Point:** L'apprenti-e a développé quelques compétences opérationnelles prévues pour le semestre. Il/Elle a documenté et analysé moins de la moitié des mandats pratiques.
- 0 Points:** L'apprenti-e n'a développé aucune des compétences opérationnelles prévues pour le semestre. Il/Elle n'a documenté aucun des mandats pratiques.

Contrôle de compétences de l'entreprise

Comportement au travail, dossier (Rapport de formation) | Autoévaluation (Rapport de formation) | Objectifs, mesures (Rapport de formation)

Dans cet onglet, la note d'expérience est calculée sur la base de critères d'évaluation. Vous trouverez ici le guide pour l'entretien de qualification.

Entretien de qualification	Critère d'évaluation	Points	Points obtenus
1.1 Compétences opérationnelles développées	2 de 3	4 x 2	8
1.2 Analyser les forces et les faiblesses	2 de 3	1 x 2	2
1.3 Tirer des conclusions	2 de 3	1 x 2	2
1.4 Faire preuve de motivation et d'initiative	2 de 3	1 x 2	2
1.5 Collaboration interne et externe active	2 de 3	1 x 2	2
Nombre total de points	10 de 15		16 de 24

Note d'expérience: **4.5** ****Formule:** Note = $\frac{\text{Nombre de points atteints} \times 5}{\text{Nombre max. de points possibles}}$ +1

1.1 Critère d'évaluation 1 : Compétences opérationnelles développées
L'apprenti-e a-t-il/elle développé les compétences opérationnelles prévues pour le semestre concerné ? (accent : situations de travail traitées et travail sur des mandats pratiques)

faible 0 - 1 - 2 - 3 fort

Jan connaît déjà les organigrammes grâce à sa formation continue scoute. Et il sait déjà très bien utiliser les organigrammes. Il connaît les symboles et sait les utiliser correctement. Parfois, il serait bon qu'il analyse les processus de manière un peu plus approfondie afin de mieux reconnaître les éventuelles variantes des processus partiels.

[+] Auto-évaluation et évaluation par des tiers des questions directrices

Auto 2.0 Externe 3.0

faible 0 - 1 - 2 - 3 fort

Jan connaît déjà les organigrammes grâce à sa formation continue scoute. Et il sait déjà très bien utiliser les organigrammes. Il connaît les symboles et sait les utiliser correctement. Parfois, il serait bon qu'il analyse les processus de manière un peu plus approfondie afin de mieux reconnaître les éventuelles variantes des processus partiels.

[+] Auto-évaluation et évaluation par des tiers des questions directrices

Auto 2.0 Externe 3.0

1.2 Critère d'évaluation 2 : Analyser les forces et les faiblesses
L'apprenti-e est-il/elle capable de réfléchir à ses propres forces et faiblesses à l'aide de la grille de compétences ? (accent : situations de travail traitées et questions directrices de la grille de compétences)

faible 0 - 1 - 2 - 3 fort

Réflexion sur ses propres compétences
Réflexion sur ses propres compétences
Lien avec la grille de compétences clair

L'évaluation du critère 1 "Compétences opérationnelles acquises" est également prise en compte dans le rapport de formation.

Les évaluations de la grille de compétences sont affichées pour aider à l'évaluation.